



# **Областное родительское собрание** **Я выбираю!**

## **Нормативно-правовое обеспечение ГИА**

- Приказ Министерства просвещения РФ и Рособрнадзора № 233/552 от 4 апреля 2023 года «Об утверждении Порядка проведения государственной итоговой аттестации по образовательным программам среднего общего образования»
- Федеральный закон от 29.12.2012 № 273-ФЗ «Об образовании в Российской Федерации»

**Государственная итоговая аттестация является обязательной и проводится в форме и порядке, определяемых Федеральным органом исполнительной власти**

- Единый государственный экзамен (ЕГЭ) — это форма государственной итоговой аттестации по образовательным программам среднего общего образования (ГИА).
- При проведении ЕГЭ используются контрольные измерительные материалы (КИМ), представляющие собой комплексы заданий стандартизированной формы, а также специальные бланки для оформления ответов на задания.
- ЕГЭ проводится письменно на русском языке (за исключением ЕГЭ по иностранным языкам).
- Для проведения ЕГЭ составляется единое расписание.
- На территории Российской Федерации ЕГЭ организуется и проводится Федеральной службой по надзору в сфере образования и науки (Рособрнадзором) совместно с органами исполнительной власти субъектов Российской Федерации.

## УЧАСТНИКИ ЕГЭ

- К ЕГЭ как форме **ГИА** допускаются обучающиеся, не имеющие академической задолженности и в полном объеме выполнившие учебный план или индивидуальный учебный план, а также успешно написавшие итоговое сочинение (изложение) (далее — выпускники текущего года).

Вправе добровольно сдавать ГИА в форме ЕГЭ:

- выпускники с ограниченными возможностями здоровья;
- выпускники специальных учебно-воспитательных учреждений закрытого типа для детей и подростков с девиантным (общественно опасным) поведением;
- выпускники образовательных учреждений уголовно-исполнительной системы.
- Для этих групп выпускников участие в ЕГЭ может сочетаться с другой формой государственной итоговой аттестации — государственным выпускным экзаменом. Выбранные форма (формы) государственной итоговой аттестации и предметы, по которым выпускник планирует сдавать экзамены, указывается им в заявлении.

# Русский язык

**Итоговое сочинение по литературе – это обязательный для всех выпускников школ экзамен, который является допуском к ЕГЭ.**

**Итоговое сочинение в 2023-2024 учебном году было назначено на**

**6 декабря.**

**Любой ученик, не сдавший сочинение с первой попытки, может ее повторить (7 февраля и 10 апреля), но в случае повторного провала придется отложить все экзамены на следующий год.**

# Математика

- Базовый.

ИЛИ

- Профильный.

Базовый уровень необходим, чтобы получить аттестат и иметь возможность поступить в ВУЗ, где математика не является вступительным экзаменом. Оцениваться базовый уровень будет по пятибалльной системе.

Экзамен по математике профильного уровня сдают школьники, планирующие поступление в ВУЗ, в котором математика внесена в перечень обязательных вступительных испытаний. Этот экзамен будет оцениваться по стобалльной системе, минимальный балл для получения аттестата - 27.

# Предметы по выбору



- физика;
- биология
- география;
- литература;
- химия;
- история;
- *иностранные языки;*
- информатика;
- обществознание.

ЕГЭ по информатике и ИКТ проводится в компьютерной форме (далее – КЕГЭ).

# Проведение ГИА

ГИА проводится в специальных пунктах проведения экзамена (ППЭ), начинается в 10.00 по местному времени

В месте регистрации выдаются уведомления (сразу на все экзамены), в которых указаны предметы, адрес ППЭ, даты и время начала экзаменов

В ППЭ выпускников сопровождают уполномоченные представители от образовательного учреждения, в котором они обучаются

**запрещается**

переговариваться, меняться местами, любыми материалами и предметами



использовать мобильную и иную связь



вести фото и видео съемку, звукозапись



пользоваться иными предметами или средствами, не допущенными Рособнадзором к использованию в ППЭ во время экзамена, не только в аудитории, но и во всем ППЭ



Выйти можно по уважительным причинам и только в сопровождении дежурного

**Если Вы нарушите установленные правила, Вас могут удалить с экзамена!**



Продолжительность ЕГЭ по биологии, информатике, литературе, математике профильного уровня, физике составляет 3 часа 55 минут (235 минут); по истории, обществознанию, русскому языку, химии — 3 часа 30 минут (210 минут); по иностранным языкам (английский, испанский, немецкий, французский) (письменная часть) — 3 часа 10 минут (190 минут); по географии, иностранному языку (китайский) (письменная часть), математике базового уровня — 3 часа (180 минут); по иностранным языкам (английский, испанский, немецкий, французский) (устная часть) — 17 минут; по иностранному языку (китайский) (устная часть) — 14 минут.

Допускается использование участниками экзаменов следующих средств обучения и воспитания по соответствующим учебным предметам: по биологии — непрограммируемый калькулятор, обеспечивающий выполнение арифметических вычислений (сложение, вычитание, умножение, деление, извлечение корня) и вычисление тригонометрических функций ( $\sin$ ,  $\cos$ ,  $\text{tg}$ ,  $\text{ctg}$ ,  $\arcsin$ ,  $\arccos$ ,  $\arctg$ ), при этом не осуществляющий функции средства связи, хранилища базы данных и не имеющий доступа к сетям передачи данных (в том числе к информационно-телекоммуникационной сети «Интернет») (далее — непрограммируемый калькулятор);

→ по географии — непрограммируемый калькулятор;

→ по иностранным языкам (английский, испанский, китайский, немецкий, французский) — технические средства, обеспечивающие воспроизведение аудиозаписей, содержащихся на электронных носителях, для выполнения заданий раздела «Аудирование» КИМ; компьютерная техника, не имеющая доступа к информационно-телекоммуникационной сети «Интернет»; аудиогарнитура для выполнения заданий КИМ, предусматривающих устные ответы;

→ по информатике — компьютерная техника, не имеющая доступа к информационно-телекоммуникационной сети «Интернет», с установленным программным обеспечением, предоставляющим возможность работы с редакторами электронных таблиц, текстовыми редакторами, средами программирования;

→ по литературе — орфографический словарь, позволяющий устанавливать нормативное написание слов;

→ по математике — линейка, не содержащая справочной информации (далее — линейка), для построения чертежей и рисунков;

→ по физике — линейка для построения графиков и схем; непрограммируемый калькулятор;

→ по химии — непрограммируемый калькулятор; Периодическая система химических элементов Д. И. Менделеева; таблица растворимости солей, кислот и оснований в воде; электрохимический ряд напряжений металлов.

В день проведения ЕГЭ на средствах обучения и воспитания не допускается делать пометки, относящиеся к содержанию заданий КИМ по учебным предметам.

# Проект расписания экзаменов ЕГЭ 2024

## Досрочный период

- 22 марта (пятница) – география, литература
- 26 марта (вторник) – русский язык
- 29 марта (пятница) – математика
- 2 апреля (вторник) – биология, иностранные языки (письменная часть), физика
- 5 апреля (пятница) – иностранные языки (устная часть)
- 9 апреля (вторник) – информатика, обществознание
- 12 апреля (пятница) – история, химия

## Основной период

- 23 мая (четверг) – география, литература, химия
- 28 мая (вторник) – русский язык
- 31 мая (пятница) – математика
- 4 июня (вторник) – обществознание
- 7 июня (пятница) – информатика
- 8 июня (суббота) – информатика
- 10 июня (понедельник) – история, физика
- 13 июня (четверг) – биология, иностранные языки (письменная часть)
- 17 июня (понедельник) – иностранные языки (устная часть)
- 18 июня (вторник) – иностранные языки (устная часть)

## Дополнительный период

- 4 сентября (среда) – русский язык
- 9 сентября (понедельник) – математика
- 23 сентября (понедельник) – математика, русский язык

## *Резервные дни*

- 15 апреля (понедельник) – русский язык
- 18 апреля (четверг) – математика
- 19 апреля (пятница) – биология, иностранные языки (письменная часть), литература, обществознание, физика
- 22 апреля (понедельник) – география, иностранные языки (устная часть), информатика, история, химия

## *Резервные дни*

- 20 июня (четверг) – русский язык
- 21 июня (пятница) – география, литература, физика
- 24 июня (понедельник) – математика
- 25 июня (вторник) – информатика, обществознание, химия
- 26 июня (среда) – иностранные языки (устная часть), история
- 27 июня (четверг) – биология, иностранные языки (письменная часть)
- 1 июля (понедельник) – по всем учебным предметам

# Минимальный балл

## Для поступления в вузы:

- Русский язык – 40
- Математика - 39
- Информатика - 44
- Биология - 39
- История - 35
- Химия - 39
- Иностранные языки - 30
- Физика - 39
- Обществознание - 45
- Литература - 40
- География - 40

## Для получения аттестата:

- Русский язык - 24
- Математика профиль - 27
- Математика база - 3(отметка)

# Заявление

## Заявление на участие в ЕГЭ

с указанием предметов, которые выпускник собирается сдавать, необходимо подать

**не позднее 1 февраля 2024г.**

После 1 февраля 2024 года заявление об участии в ЕГЭ (об изменении перечня сдаваемых экзаменов) принимается по решению ГЭК только при наличии у заявителя уважительных причин (болезни или иных обстоятельств, подтвержденных документально) не позднее чем за две недели до начала экзаменов.

Заявления подаются участниками ГИА лично на основании документов, удостоверяющих личность, или их родителями (законными представителями) на основании документов, удостоверяющих личность, или уполномоченными лицами на основании документов, удостоверяющих личность, и доверенности (пункт 11 Порядка).

Обучающиеся с ОВЗ при подаче заявления предъявляют оригинал рекомендаций ПМПК, а дети-инвалиды и инвалиды – оригинал или заверенную в установленном порядке копию справки, подтверждающей факт установления инвалидности, выданной федеральным государственным учреждением медико-социальной экспертизы (справка, подтверждающая инвалидность), а также копию рекомендаций ПМПК для создания специальных условий, предусмотренных пунктом 53 Порядка



# Как выбрать предметы для сдачи

## • ШАГ 1

- **Выбираем вузы и факультеты, куда выпускник будет подавать документы для поступления**
- **Составляем перечень необходимых предметов для сдачи**

Обращаем ваше внимание, что при поступлении в образовательные организации высшего образования необходимы результаты трех экзаменов. При этом русский язык сдают все выпускники обязательно, и этот результат учитывается при поступлении на любое направление. Документы можно подать в пять образовательных организаций высшего образования, поэтому эту особенность следует учесть.

# Как выбрать предметы для сдачи

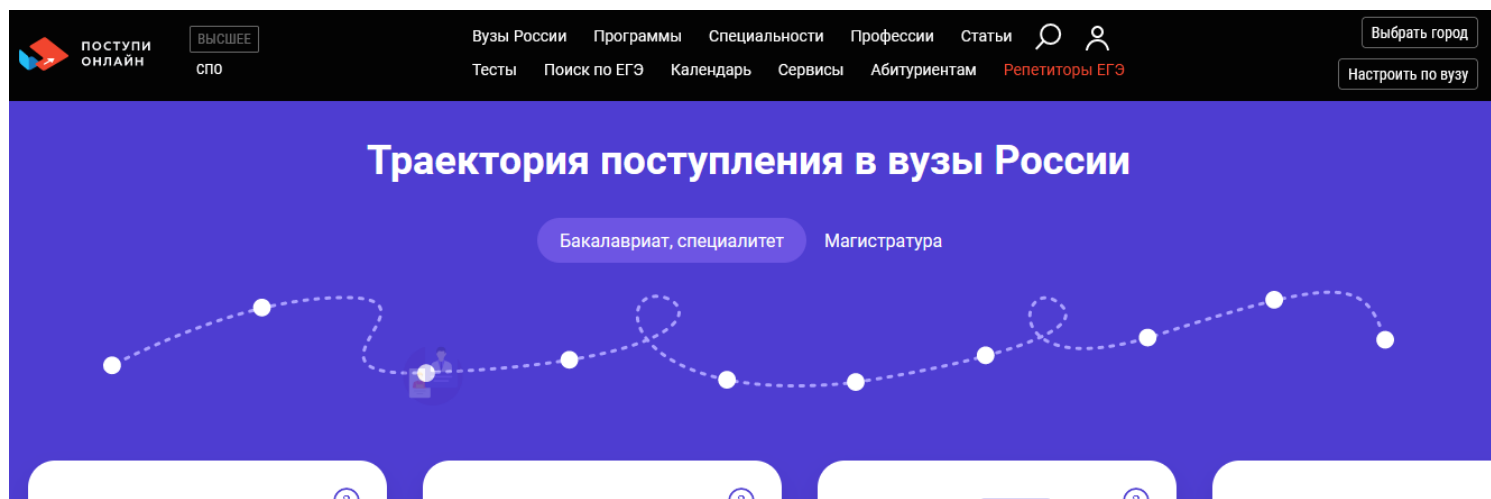
## • ШАГ 2

- Базовая математика – для вузов, где математика не включена в перечень необходимых предметов для поступления
- Профильная математика – для вузов, где математика включена в перечень необходимых предметов для поступления

# Как выбрать предметы для сдачи

## • ШАГ 3

- **Количество предметов по выбору на ЕГЭ должно соответствовать необходимому количеству предметов для сдачи в выбранные вузы и факультеты в них**



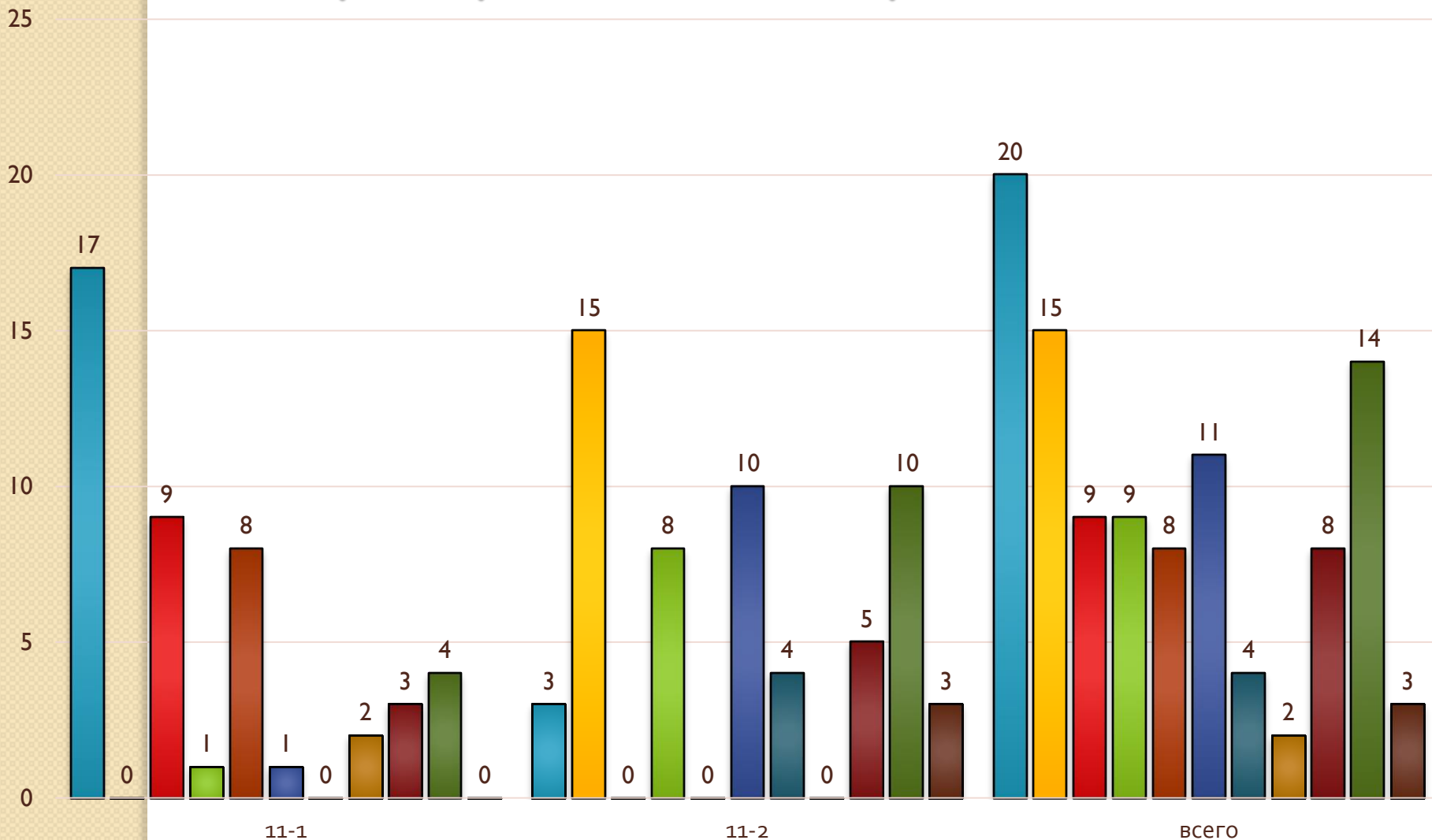
# Как выбрать предметы для сдачи

- ШАГ 4

- **Выпускник внимательно заполняет бланк заявления на участие в ЕГЭ и ставит свою подпись**



# Предварительный выбор экзаменов



математика профильная

математика базовая

Физика

Химия

Информатика

Биология

История

География

Английский язык

Обществознание

Литература


## Предварительный выбор экзаменов, учитываемых при приеме в ВУЗ

По статистике прошлых лет большая часть выпускников выбирает 2 – 3 экзамена. Соответственно с учетом обязательных экзаменов по русскому языку и математике выпускник сдает 4 – 5 экзаменов. 3 экзамена сдают, как правило, те выпускники, кто абсолютно уверен в выборе специальности, направления и даже образовательной организации высшего образования.


Но разумно и в случае точного выбора добавить один экзамен. Приведем пример. Одна образовательная организация высшего образования по техническому направлению может принимать результаты экзаменов по русскому языку, математике, физике, а другая – по русскому языку, математике, информатике и ИКТ. Документы можно подать в пять образовательных организаций высшего образования, поэтому эту особенность следует учесть.

# Результаты ЕГЭ


- Выполненная экзаменационная работа оценивается в первичных баллах.
- Количество первичных баллов за выполнение каждого задания можно узнать в спецификации КИМ по предмету.
- **Первичные баллы переводятся в тестовые**, которые и устанавливают итоговый результат ЕГЭ по 100-балльной шкале.
- Ознакомление участников ЕГЭ с полученными ими результатами ЕГЭ по общеобразовательному предмету осуществляется не позднее 3-х рабочих дней со дня их утверждения ГЭК.
- Результаты ЕГЭ каждого участника заносятся в федеральную информационную систему.



Если выпускник текущего года получает результат ниже минимального количества баллов **по одному из обязательных предметов** (русский язык или математика), то он может пересдать этот экзамен в этом же году в резервные дни.



**Результатами, которые выпускник получит на ЕГЭ, можно будет воспользоваться в течение четырех лет. При поступлении абитуриенту могут быть добавлены дополнительные 10 баллов за отличный аттестат, особые достижения в учебе (научные конкурсы, олимпиады и т.д.), а также за высокие достижения в области спорта.**



В случае неудовлетворительного результата ЕГЭ, учащийся имеет право пересдать экзамен на следующий год. Даже в случае преодоления порогового балла, выпускник может воспользоваться возможностью повысить свою оценку, чтобы набрать необходимый балл для поступления в выбранный ВУЗ.

## Информационная поддержка выпускников и их родителей (законных представителей)

- ✓ Информационный федеральный портал по поддержке ЕГЭ и ГИА (<http://ege.edu.ru> , <http://выборбудущего.рф> )
- ✓ Сайт поддержки ГИА в Омской области ([www.ege55.ru](http://www.ege55.ru) <http://omsk.edu.ru/ege> )
- ✓ ФИПИ <http://fipi.ru/>